








AFRIKA  TANSANIA

# Komfortwanderreise Tansania

## Wildtiere, Maasai & gemütliche Wanderungen

Tourencharakter 	Reisedauer	14 Tage	Gruppe	4-6 Teilnehmer
Wanderreise 	Davon Wandertage	7 Tage		

-  Wanderung im Arusha NP und Ngorongoro Krater
-  Kanufahrt am Lake Duluti
-  Wanderung mit den Maasai
-  Pirschfahrten in der Serengeti & Tarangire NP
-  Walking Safari

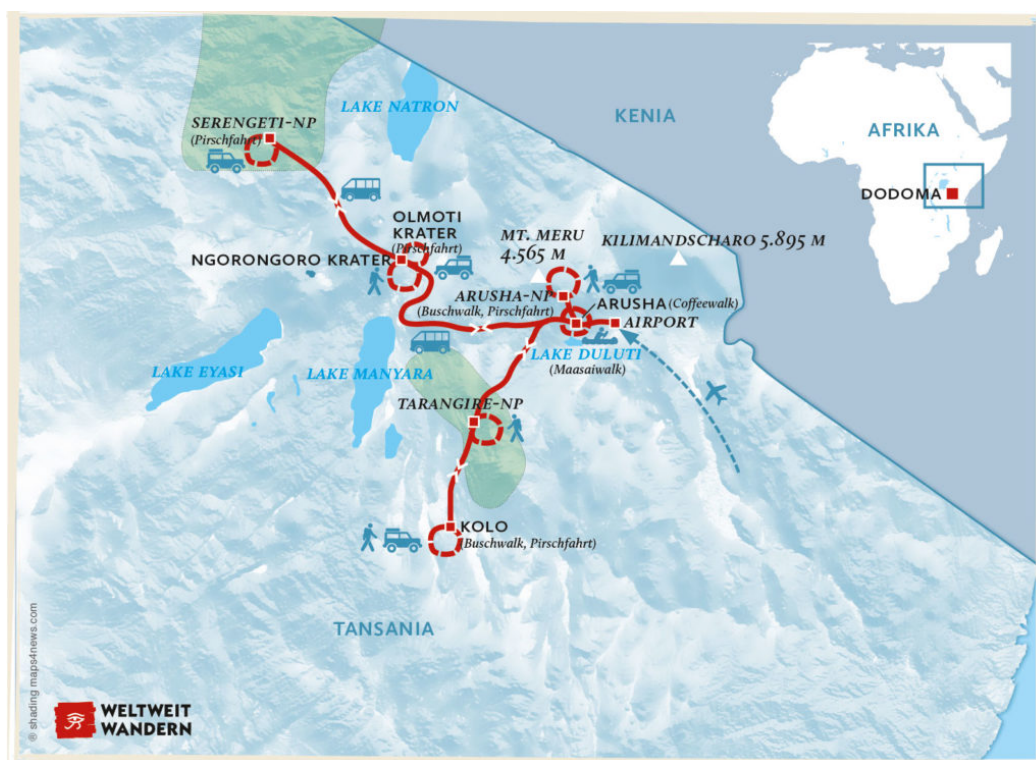
*In der Serengeti und am Fuße des Mt. Meru folgen wir den Spuren von Büffeln und Giraffen, Löwen und Colobos-Affen mit ihren dramatischen Frisuren. Ein Massai führt uns durch die Savanne. Eine Reise für Tansania-Erkunder, die den Kilimanjaro lieber von unten anschauen.*

Zwischen früheren kolonialen Kaffeeplantagen liegt der Lake Duluti, ein idyllischer Vulkansee. Hier steigen wir in Kanus, um vom Wasser aus die Ufergegend zu erkunden – ein Paradies für rund 130 Vogelarten und für Reptilien wie Warane. Vielleicht sehen wir bunte Eisvögel oder Schreiseeadler, auch Gruppen von Kormoranen lassen sich oft sichten, da der See reich an Fischen ist. Mit einem Massai-Guide wandern wir nachmittags in der Savanne, er erklärt uns, wie seine Volksgruppe verschiedene Pflanzen fürs tägliche Leben ebenso wie für medizinische Zwecke nützt. Danach führt er uns in das nahe gelegene Dorf Esilalei, in respektvollem Abstand bekommen wir einen Eindruck von den Lebensumständen und Gebräuchen dieser halbnomadisch lebenden Menschen.

Die Pirschfahrten in der Serengeti, die berühmten „Big Five“ und dann noch Krokodile, die sich auf Sandbänken sonnen: Wir

lassen nichts aus, was zu einer typischen Tansania-Reise gehört – außer der Besteigung des Kilimanjaro. Der Abstieg in den Olmoti-Krater (3.099 m), dessen Inneres als riesiges Wassersammelbecken und Weideland für die Herden der Massai fungiert, gibt uns aber einiges zum Erzählen mit auf die Heimreise. Und man steht ja auch nicht jeden Tag vor bis zu 3.800 Jahren alten Felsmalereien und rätselt, was die überdimensionalen Kopfpütze wohl zu bedeuten haben oder die geometrischen Muster, mit denen unsere Ururururahnen die Menschenfiguren ausfüllten.

Das mit uns seit Jahren freundschaftlich verbundene Team vor Ort hat mit uns zusammen diese Reise konzipiert. Diese Tansania-Wander-Erlebnisreise wird mit liebevollen Details, nachhaltig, nahe am Gastland und sehr persönlicher Führung in einer kleinen familiären Gruppe durchgeführt. Für unsere Gäste eröffnen sich so immer wieder besondere Zugänge vor Ort.



## Termine, Preise & Buchung

VON	BIS	PLÄTZE	EZZ	PREIS
03. Juli 2023	16. Juli 2023	⊗	650 €	5.490 €
24. Juli 2023	06. August 2023	⊗	650 €	5.490 €
14. August 2023	27. August 2023	⊗	650 €	5.490 €
28. August 2023	10. September 2023	⊕	650 €	5.490 €
mit der nächsten Doppelbuchung gesichert!				
25. September 2023	08. Oktober 2023	⊕	650 €	5.490 €
20. Oktober 2023	02. November 2023	⚠	650 €	5.390 €

04. Dezember 2023	17. Dezember 2023	+	650 €	5.290 €
25. Dezember 2023	07. Januar 2024	!	650 €	5.590 €

Nur mehr 1 Einbettzimmer verfügbar!

- ⓘ Diese Reise ist vorangekündigt.
- ⊕ Diese Reise ist noch buchbar.
- ✓ Die Durchführung der Reise ist gesichert.
- ! Bei dieser Reise sind nur noch wenige Plätze frei.
- ⊗ Diese Reise ist ausgebucht/geschlossen.

Diese Reise ist auch buchbar unter:  
[weltweitwandern.at/tzgog](https://weltweitwandern.at/tzgog)

EZZ Einzelzimmerzuschlag

## Geplantes Programm

Mahlzeiten: F = Frühstück / M = Mittagessen/Lunchpaket / A = Abendessen

### 1. Tag: Abreise

Auf nach Afrika!

### 2. Tag: Herzlich willkommen, Tansania!

Landeanflug auf den Kilimanjaro Airport. Bald schon betreten wir afrikanischen Boden. Am Flughafen werden wir von unserem Fahrer abgeholt und in die Lodge gebracht.

Fahrzeit: 40 Min.

Übernachtung in der Africa View Lodge  
(F/M/A)

### 3. Tag: Der beste Arabica Kaffee

An den Hängen des mächtigen Mount Meru (4.566 m) gedeiht bester Arabica-Kaffee, das wohl bekannteste Exportprodukt Tansanias. Etwa 95% der hier angepflanzten Kaffeebohnen wachsen auf privatem Farmland. Bei unserem Rundgang bekommen wir einen Einblick in die Kunst des Kaffeeanbaus. Von der Anpflanzung der Bäumchen über den Ernteprozess bis hin zum Rösten der Bohne erfahren wir alles Wissenswerte, was das Herz des Kaffeeliebhhabers höher schlagen lässt.

Fahrzeit: 15 Min.

Wanderung: ca. 3 Std.

Übernachtung in der African View Lodge  
(F/M/A)

### 4. Tag: Wanderung durch den Arusha Nationalpark

Nur kurz dauert unsere Fahrt in den Arusha Nationalpark am Fuße des Mt. Meru. In Begleitung eines Wildhüters wandern bzw. pirschen wir zu Fuß im Nationalpark. Der Weg führt durch eine faszinierende Landschaft aus Savanne und Bergwald, wobei zahlreiche Tierbeobachtungen möglich sind. Oft sieht man Büffel und Giraffen beim Grasens. In den Wäldern springen schwarz-weiße Colobusaffen von Baum zu Baum. Unterwegs ist ein Abstecher zu einem sehenswerten Wasserfall möglich. Die Pirschfahrt am Nachmittag führt u.a. zu den Momella Seen, an denen sich Scharen von Flamingos sammeln. Vom Rand des Ngurdoto-Kraters kann man Giraffen, Zebras, Warzenschweine, Antilopen und mit etwas Glück auch Elefanten im Krater beobachten.

Fahrzeit: 5 Std. (+ Pirschfahrt)

Wanderung: ca. 2 Std.

Übernachtung in der African View Lodge  
(F/M/A)

### ***5. Tag: Mit dem Kanu am Lake Duluti***

Zwischen ehemaligen kolonialen Kaffeeplantagen liegt der Lake Duluti, ein idyllischer Vulkansee, dessen Uferregion zum Forstreservat erklärt wurde. Weit über 100 Vogelarten sollen hier nisten. Per Kanu erkunden wir die Uferregion des Sees und können dabei zahlreiche Vögel, wie z.B. die farbenfrohen Eisvögel oder Schreiseeadler entdecken. Mit einem Massai-Guide wandern wir nachmittags in der Savanne und erfahren, wie die Maasai verschiedene Pflanzen im Alltag und für medizinische Zwecke nutzen. Danach besuchen wir das nahegelegene Dorf Esilalei. In respektvollem Abstand erleben wir das Alltagsleben. Ihr Guide erklärt die Sitten, Gebräuche und Lebensumstände der Maasai. Am Abend fahren wir weiter ins Hochland, nach Karatu.

Fahrzeit: 2 Std.

Wanderung: 2 Std.

Übernachtung in der Kudu Lodge  
(F/M/A)

### ***6. Tag: Wir wandern am Ngorongoro Krater***

Heute unternehmen wir eine Wanderung entlang des südlichen Ngorongoro-Kraterrandes. Immer wieder eröffnen sich dabei atemberaubende Blicke in den Krater – mit einem guten Fernglas kann man ggf. Elefanten, Gnus und anderes Wild erkennen. Wir bewegen uns teils auf Hirtenpfaden der Massai, wandern durch wegloses Gelände oder entlang von Wildwechsell. Die Vegetation ist vielfältig, es geht teils durch Bergwald, oder über offene Grasflächen. Unterwegs werden wir Spuren von Büffeln und anderem Wild sehen. Wir fahren weiter Richtung Serengeti. Auf dem Weg dorthin können wir die einen oder anderen Tiere beobachten.

Fahrzeit: 5 Std. (+ Pirschfahrt)

Wanderung: 2 Std.

Übernachtung im Tented Camp (Serengeti View Camp)  
(F/M/A)

### ***7. Tag: Auf in die Serengeti***

Den heutigen Tag widmen wir ganz der Serengeti mittels Pirschfahrten. Die scheinbar unendliche Ebenen der Serengeti werden nur hier und da von einzelnen „Kopjes“ – von der Verwitterung glatt geschliffener Granithügeln – unterbrochen. Die weiten Savannen sind ein Paradies für Weidetiere. Auf ihrer alljährlich wiederkehrenden großen Wanderung durchziehen abertausende Gnus, Zebras und Antilopen dieses weltweit einmalige Ökosystem. Löwen und Hyänen folgen den Herden auf der Suche nach Beute. Auf den Pirschfahrten im Park werden wir mit großer Wahrscheinlichkeit auch Elefanten, Büffel Giraffen, Strauße und viele andere Tiere zu Gesicht kommen, mit viel Glück vielleicht sogar Geparden auf der Jagd oder einem Leoparden, der die Tagesstunden gern im Geäst eines Baumes verbringt. Auf Sandbänken entlang der Flüsse sonnen sich Krokodile, in tieferen Gewässerabschnitten drängen sich Flusspferde dicht aneinander.

Fahrzeit: Ganztage Pirschfahrt

Übernachtung im Tented Camp (Serengeti View Camp)  
(F/M/A)

### ***8. Tag: Zur Arche Noah Tansanias – Ngorongoro Krater***

Unsere heutige Pirschfahrt auf dem Weg durch die Serengeti führt in Richtung Ngorongoro. In diesem „Garten Eden“, seit 1978 UNESCO-Weltnaturerbe, haben wir gute Chancen, alle berühmten „Big Five“ zu beobachten. Neben Elefanten, Büffeln, Leoparden und zahlreichen Löwen leben auch mehr als zwanzig Nashörner im Krater. Diese teilen sich das relativ kleine Areal von nur 260 km<sup>2</sup> mit unzähligen Gnus, Antilopen, Zebras und fast allen weiteren bekannten ostafrikanischen Tierarten.

Fahrzeit: 5 Std. (+ Pirschfahrt)

Übernachtung in der Kudu Lodge  
(F/M/A)

### ***9. Tag: Wanderung zum Olmoti Krater***

Heute schnüren wir wieder unsere Wanderschuhe – per pedes geht es zum Olmoti-Krater (3.099 m), dessen Inneres als ein riesiger Wassersammler und Weideland für die Herden der Maasai fungiert. Über einen steilen Pfad steigen wir mit unserem Guide in den Krater hinab. Nach dessen Durchquerung erreichen wir den spektakulären Munge-Wasserfall, welcher durch einen Spalt in der Kraterwand über 70 m hinabstürzt.

Fahrzeit: 2 Std.

Wanderung: 3 Std.

Übernachtung in der Kudu Lodge

(F/M/A)

### ***10. Tag: UNESCO Weltkulturerbe Felsenbilder***

Heute rollen wir auf der „Great North Road“, der alten Kairo-Kapstadt-Route, gen Süden. Nach einer Fahrt durch malerisches Bergland erreichen wir das Örtchen Kolo – Ausgangspunkt für eine Wanderung zu den als UNESCO-Weltkulturerbe geschützten Felsbildern. Versteckt unter Felsüberhängen lassen sich in der umliegenden, bisher kaum besuchte Region, eine Vielzahl an Felsbildern entdecken, die bis zu 3.800 Jahre alt sind. Darstellungen wilder Tiere, wie Giraffen, Antilopen, Elefanten und Hyänen, menschliche Figuren mit eigenwilligem Kopfputz sowie geometrische Muster entführen den Betrachter in eine längst vergangene Zeit. Danach fahren wir weiter zum Tarangire Nationalpark.

Fahrzeit: 6 Std. (+ Pirschfahrt)

Wanderung: 2 Std.

Übernachtung im Tented Camp (Tarangire View Camp)

(F/M/A)

### ***11. Tag: Giganten – Baobabs & Elefanten***

Heute geht es in den Tarangire Nationalpark. Riesige Baobab-Bäume dominieren hier die Landschaft und bilden eine spektakuläre Kulisse. Der Tarangire River und die Sumpfflächen im Südteil des Parks ziehen in der Trockenzeit eine Vielzahl von Wildtieren an. Vor allem große Herden von Elefanten, für welche der Tarangire berühmt ist, geben sich dann hier ein Stelldichein.

Fahrzeit: Ganztage Pirschfahrt

Übernachtung im Tented Camp (Tarangire View Camp)

(F/M/A)

### ***12. Tag: Zu Fuß auf der Pirsch***

Unsere letzte Pirschfahrt steht an. In Begleitung von Ranger gehen wir zudem auf eine Pirsch zu Fuß – ein beeindruckendes Naturerlebnis. Am Nachmittag fahren wir zurück zur African View Lodge.

Fahrzeit: 3 Std. (+ Pirschfahrt)

Wanderung: 2 Std.

Übernachtung in der African View Lodge

(F/M/A)

### ***13. Tag: Auf Wiedersehen, Tansania!***

Wir haben erhabene Natur erlebt, eine unglaubliche Tierwelt beobachtet und alte Kulturen kennengelernt. Mit diesen vielen neuen Eindrücken treten wir heute unsere Heimreise Richtung Europa an.

Fahrzeit: 40 Min.

(F/-/-)

### ***14. Tag: Ankunft Daheim***

## *Enthaltene Leistungen*

- Int. Flug VIE - JRO - VIE mit Ethiopian Airlines oder ähnl., Economy Class, inkl. Taxen, Steuern und Buchungsgebühr; andere Flughafen möglich - ggf. mit Aufpreis
- 7x Lodges, 4x Tented Camps//Änderung der Unterkünfte lt. Ablauf vorbehalten
- 11x Frühstück, 10x Lunch, 11x Abendessen
- Deutschsprachige, einheimische Tourenleitung/Fahrerguide
- Deutschsprachige Ansprechpartner in der Lodge
- Alle Transfers laut Programm
- Pirschfahrten wie im Programm angegeben mit eigenem 4x4 Safariauto
- Alle notwendigen Nationalparkgebühren, Genehmigungen und Übernachtungsgebühren Stand 1.5.2020
- Farm & Kaffeewanderung
- Kanufahrt
- Reiseinformation

## *Nicht enthaltene Leistungen*

- Verlängerung Sansibar
- COVID19 Test bei An- und Rückreise, Impfungen, Versicherungen etc.
- Ausgaben persönlicher Natur wie Getränke, Souvenirs
- Visum für Tansania (ca. 50,- USD)
- Trinkgelder, ggf. Flughafengebühren im Reiseland;
- Nicht genannte Mahlzeiten und Getränke
- Optionale Ausflüge, Aktivitäten
- 100% Einzelzimmerzuschlag, sollte bei einer Buchung eines halbes DZ keine gleichgeschlechtliche Gegenbelegung gefunden werden
- Kleingruppenzuschlag bei 2 Personen auf Anfrage

## *Zusätzliche Leistungen / Verlängerungen*

### **Sansibar 4 Tage/3 Nächte**

Sansibar 4 Tage/3 Nächte ab 2 Personen pro Person ab 790 €

3 Übernachtungen im Zanzibar Pearl oder ähnlich, Doppelzimmer/Twin, Halbpension, Flug Kilimanjaro - Sansibar, Transfer von/zum Flughafen, Stadtführung Stone Town

## *Reiseinformationen*

### **Einreisebestimmungen**

Die tansanische Regierung möchte den Reisenden mitteilen, dass ab dem 1. Juni 2019 KEINE Kunststofftragetaschen mehr importiert, exportiert oder verwendet werden dürfen. Plastik- oder Plastikverpackungen für medizinische Dienstleistungen, Lebensmittel-, Sanitärwirtschaft sind jedoch nicht verboten. Besuchern Tansanias wird empfohlen, Plastiktragetaschen oder Plastiktragetaschen oder Gegenstände in Plastiktragetaschen nicht im Koffer oder im Handgepäck zu verstauen, bevor sie nach Tansania reisen. Für die Übergabe von Kunststofftragetaschen, die Besucher möglicherweise nach Tansania mitbringen, wird an allen Einreisestellen ein spezieller Schalter eingerichtet. Kunststoffträgergegenstände, die als „Ziploc-Beutel“ bezeichnet werden und speziell zum Tragen von Toilettenartikeln verwendet werden, sind zulässig, da erwartet wird, dass sie im ständigen Besitz der Besucher bleiben und nicht im Land entsorgt werden.

Die Regierung beabsichtigt nicht, dass Besucher in Tansania ihren Aufenthalt als unangenehm empfinden, da sie das Verbot durchsetzen. Die Regierung geht jedoch davon aus, dass die Besucher in Anerkennung der Notwendigkeit, die Umwelt zu schützen und unser Land sauber und schön zu halten, kleinere Unannehmlichkeiten in Kauf nehmen werden, die sich aus dem Verbot von Plastiktüten ergeben.

## Visum

Bitte beantragen Sie das Visum bereits vor Reiseantritt bei der Botschaft der Vereinigten Republik Tansania in Berlin.

### [Online Visa Beantragung](#)

1. Antragsformular
2. Original Passport Photo
3. Passport (keine Kopie) nach Einreise noch mindestens 6 Monate gültig
4. Bestätigter Rückflug
5. Bezahlte Visagebühren
6. Referenzadresse für das Visum:  
African View Lodge, P.O Box 179 / Momella Road, Usa River, Tanzania

### **Tansanische Botschaft für Deutschland und Österreich**

Botschaft der United Republic of Tanzania  
Eschenallee 11, 14050 Berlin  
Tel: 030-303 080-0  
[www.tanzania-gov.de](http://www.tanzania-gov.de) / [info@tanzania-gov.de](mailto:info@tanzania-gov.de)

### **Tansanische Botschaft für Italien Botschaft der United Republic of Tanzania**

Viale Cortina d'Ampezzo, 18 Schweiz  
Rome 00135, Italy 47 Avenue Blanc  
Phone:+39-6-33485801 CH-1201 Genf  
Email:[info@embassyoftanzania.it](mailto:info@embassyoftanzania.it)

Bitte erkundigen Sie sich über aktuellen Einreisebestimmungen bei Ihrer zuständigen Botschaft oder im Internet! [www.bmeia.gv.at](http://www.bmeia.gv.at) für Österreich bzw [www.auswaertiges-amt.de](http://www.auswaertiges-amt.de) für Deutschland, <https://www.eda.admin.ch/eda/de/home.html> für die Schweiz.

Änderungen vorbehalten!

## Gesundheit

### Impfungen

Impfbestimmungen und Impfpfehlungen können sich jeder Zeit ohne Ankündigung ändern.

Bei der Einreise sind zur Zeit keine Impfungen vorgeschrieben, außer bei der Einreise über ein Gelbfieberinfektionsgebiet. Bei **Einreise aus einem Gelbfiebergebiet** (dazu zählen auch etwaige Zwischenstopps mit mehr als 12 Stunden Aufenthalt, zB. Nairobi, Addis Abeba) ist die Vorlage einer **gültigen Gelbfieberimpfung** notwendig. Sie müssen die Impfung mit einer intern. Impfkarte nachweisen können.

### Malaria

Malaria ist eine fieberhafte Tropenkrankheit. In erster Linie wird sie durch die dämmerungs- und nachtaktive Anopheles-

Mücke übertragen und kann unbehandelt sogar zum Tod führen. Jede Malaria ist heilbar, sofern Sie rechtzeitig erkannt und frühzeitig mit der Behandlung begonnen wird. Die Wahl des Malariamedikaments ebenso wie evtl. Abweichungen von den Empfehlungen müssen im Rahmen einer individuellen ärztlichen Beratung getroffen werden. Daher ist vor einer Reise in ein Malariagebiet unbedingt eine ärztliche Beratung zu empfehlen. Im Interesse Ihrer individuellen Gesundheitsvorsorge lassen Sie sich vor Ihrer Reise zu Impfungen und zur Malaria-Prophylaxe ärztlich beraten.

Diese Informationen ersetzen auf keinen Fall die individuelle ärztliche Beratung!

Bitte informieren Sie sich über gängige Infektionskrankheiten auf Reisen.

### **Institut für Reise- und Tropenmedizin**

Lenaugasse 19, A- 1080 Wien

Tel: +43 /1/ 402 68 61-0,

E-Mail: [info@tropeninstitut.at](mailto:info@tropeninstitut.at)

### **Zentrum für Reisemedizin Wien**

Tel. +43 /1/ 403 8343

[www.reisemed.at](http://www.reisemed.at)

### **Tropen- und Reisemedizinische Beratung (TRBF) GbR**

Häge 20

79111 Freiburg

Tel.: 0761- 34100

[www.tropenmedizin.de](http://www.tropenmedizin.de)

E-Mail: [info@tropenmedizin.de](mailto:info@tropenmedizin.de)

## **Klima**

Tansania ist ein tropisches Land. Aufgrund der Äquatornahen Lage ist es ganzjährig heiß und die Tage und Nächte sind gleich lang. An der Küste und auf den Inseln hat es meist 25-35°C mit hoher Luftfeuchtigkeit. Im Juni-September kühlt es etwas ab. Im Inneren des Landes gibt es trockene und heiße Tage doch in der Nacht kühlt es in der Regel ab. Arusha und Moshi sind sehr heiß (38°C) und es weht auch oftmals kräftiger Wind aus der Savanne. In den Bergregionen ist es ganzjährig angenehm und es gibt auch kühle Nächte. Ab 4.500m kommt es manchmal zu Schneefall.

### **Regenzeit**

Von Oktober bis Dezember gibt es eine kleine Regenzeit „Kazkazi“ mit kleinen Schauern bzw. Gewittern. Reisen sind in dieser Zeit noch möglich, da die meisten Straßen befahrbar sind und es nicht ständig regnet.

Von Ende März bis Ende Mai bringt der Süd-Monsun „Kuzi“ mehr Regen mit sich. In manchen Regionen kommt es zu Überschwemmungen und unpassierbaren Straßen. In Teilen des Landes verschmelzen die zwei Regenzeiten zu einer großen. Die beste Reisezeit ist daher Juli bis September, da die Temperaturen gemäßigt sind und es auch die „Hochsaison“ für Tierwanderungen ist. [Klimatabelle](#)

## **Rund ums liebe Geld**

### **Währung**

Tanzanian Schilling (TZS)

1€=2.595 TZS (Stand 22.08.18)

### **Geld**

Der Geldwechsel von Europa ist eher schwierig. Sie können in Tansania mit ihrer Bankomatkarte Geld beheben. In Städten wie Arusha ist das Beheben kein Problem, in Dörfern empfiehlt sich die Mitnahme von US-Dollar zum Wechseln. Kreditkarten werden selten akzeptiert und nur in großen Hotels, Reisebüros etc.

\*Da Tansania ein recht armes Land ist sollten sie ihr Geld und Wertgegenstände stets gut verstauen.

\*Kopien ihrer Passdaten und Flugunterlagen sollten sie getrennt von den Originalen aufbewahren.



- \*Auf Spaziergänge nach Einbruch der Dunkelheit und auf einsamen Straßen sollte verzichtet werden.
- \* Auf freizügige Kleidung bei weiblichen Touristen sollte verzichtet werden.

### **Trinkgeld**

Trinkgelder sind für viele Kunden ein wichtiges Thema, wenn es darum geht, den Guide zu belohnen. Die Reisenden haben normalerweise keine Vorstellung vom Wert der heimischen Währung und der Kaufkraft des Geldes im Gastland. Wir meinen, dass ein Trinkgeld in Höhe von ein Euro (oder den Gegenwert in heimischer Währung) pro Kopf und auf den Tag durchaus ausreichen. Wie immer in Sachen Trinkgeld, liegt die Entscheidung über die Höhe ganz alleine bei Ihnen. Wenn Sie meinen, dass der Service nur ein niedriges oder gar kein Trinkgeld, oder aber ein besonders hohes rechtfertigt, sollten Sie das durch Ihre Trinkgeld-Entscheidung zum Ausdruck bringen. In den verschiedensten Nationalparks werden immer lokale Guides und Tiersucher zur Seite gestellt. Bitte rechnen Sie auch hier immer mit Trinkgeld, da dies ein Teil des Einkommens dieser Personen ist. Koste ca. 1-2 Euro pro Person pro Guide/Tiersucher

### **Generelle Hinweise**

#### **Zeitunterschied**

Zeitunterschied zur MEZ beträgt in Tansania +2 Std.

#### **Elektrischer Strom**

Die Stromspannung beträgt 220 Volt. Sie benötigen einen Reisestecker. Sie Steckdosen in Tansania sind uneinheitlich und wir empfehlen den Kauf eines internationalen Reisesteckers. Steckdose Typ D, Steckdose Typ G.

#### **Begleitschutz**

Während der Wanderungen in dem Nationalparks wird Sie ein bewaffneter Ranger aus Sicherheitsgründen begleiten. Dies gilt als Schutz vor den Tieren.

### **Versicherung**

Es besteht kein Sozialversicherungsabkommen mit Österreich. Der Abschluss einer [Zusatzversicherung](#) für den Krankheitsfall und Krankentransport wird nahegelegt. Dies gilt vor allem auch für Krankentransportflüge, die von mehreren österreichischen Gesellschaften angeboten werden.

### **Ein offenes Wort**

Gratulation: Sie möchten eine Reise bei Weltweitwandern buchen, das ist schon mal eine wunderbare Entscheidung! ;-)

Damit Sie wissen was das heißt, hier noch kurz ein paar offene Worte, über unseren Reisetil:

Wir bieten Reisen mit berührenden Begegnungen und Einblicke in die Kultur und Landschaft ihres Reiselandes. Qualität und Luxus definieren wir durch kleine Reisegruppen, möglichst landestypische Quartiere und persönliche Betreuung der Gruppe durch örtlich verwurzelte Guides. Ein gewisses Flair und eine gute Lage einer Unterkunft sind uns wichtiger als EU-genormter Komfort und viele Sterne.

Wer Weltweitwandern bucht, lässt sich offen und respektvoll auf eine andere Kultur und das Reiseland ein - das erfordert Eigenverantwortung und dass man sich vorab möglichst gut informiert.

Wenn Sie bereit sind, sich auf das „Neue“ im Schutz einer bestens organisierten Reise einzulassen, dann sagen wir: Herzlich willkommen als Teil unserer Weltweitwandern-Familie!

### **Was ist bei Weltweitwandern Qualität und Luxus?**

Luxus und auch ein etwas höherer Reise-Preis resultiert bei uns aus der kleinen Reisegruppe, die möglichst landestypischen Quartiere, ein liebevoll ausgearbeitetes Programm mit einzigartigen und landestypischen Details und die persönliche Betreuung der Gruppe durch unsere örtlich verwurzelten Guides.

### **Unsere Kriterien bei der Auswahl der Unterkünfte**

Eine gewisse Flair und eine gute Lage einer Unterkunft sind uns wichtiger als EU-genormter Komfort und viele Sterne. Wir vermeiden so gut es geht internationale Hotel-Ketten oder All-Inclusive-Hotels zu buchen, da diese in vieler Hinsicht oft nicht unserer Reisephilosophie entsprechen.

Ein Beispiel: In unseren Riad-Hotels in Marrakech sind die Zimmer der Gäste unterschiedlich groß, die Fenster gehen traditionell immer auf den Innenhof und die Stiegen sind schmal und verwinkelt. Dafür wohnt man inmitten der zauberhaften Altstadt in Häusern mit Flair und Geschichte und in Gehweite der schönsten Plätze. Wir bemühen uns immer das bestmögliche für unsere Gäste - unseren Auswahlkriterien entsprechend- zu finden: Manchmal gäbe es vor Ort eventuell noch etwas charmantere Quartiere - diese verlangen aber z.B. Mindestaufenthalte von 1 Woche oder gewähren keine längerfristigen Reservierungen.

### **Offenheit und respektvolles Verhalten**

Von unseren Reisegästen erwarten wir offenes, respektvolles Auftreten, Wertschätzung des Fremden und den Menschen vor Ort und einen behutsamen Umgang mit der örtlichen Natur. Das Reisen zu fremden Kulturen und in entlegene Gebiete beinhaltet immer auch eine große Eigenverantwortung. Bedenken Sie, dass in vielen unseren Reiseländern kein EU Standard herrscht und stellen Sie sich bitte auf einfache Verhältnisse ein.

### **Vorbereitung**

Unsere Welt wandelt sich ständig, was Urlaubern spannende Möglichkeiten und unvergleichliche Erfahrungen verheißt. Es ist allerdings notwendig, sich gründlich auf eine Reise mit einem oder mehreren der zahlreichen Reiseführer, die zu dem Thema erhältlich sind, vorzubereiten.

Unsere Touren beinhalten eine Mischung aus Kultur, Natur und Abenteuer. Zwischendurch kann es auch lange und ermüdende Reisetage geben.

In unseren Reiseunterlagen stellen wir Ihnen wichtige Informationen soweit es geht zusammen. Unsere Packlisten können aber immer nur generelle Empfehlungen sein. Ihre eigenen persönlichen Notwendigkeiten sind individuell verschieden. Machen Sie sich daher bitte immer auch selbst Gedanken, was für Sie in der Wander-Reisezeit wichtig sein könnte. Wie gehen Sie mit Regen, Schnee, Sonne, Wind, Sand um? Was ist für Sie während einer Wanderung, während einer Reise wichtig?

### **Tourencharaktere**

Das Spektrum der Reisen bei Weltweitwandern reicht von sehr gemütlichen Spaziergang-Wanderreisen bis zu ganz schön herausfordernden Trekkingtouren, eingeteilt und gut gekennzeichnet mit einer Skala von 1 bis 5. Wenn Sie sich hier Ihrer eigenen Kondition unsicher sind, probieren Sie bitte unbedingt vor Ihrer Reisebuchung zum Beispiel bei Tourencharakter 3 gut aus, was es für Sie heißt, einen mit 6 Stunden angegebenen Wanderweg im Gebirge mit inkludierten Anstiegen von bis 1.000 Meter zu begehen! Planen Sie auch persönliche Leistungsreserven ein für z.B. außergewöhnlich heißes, kaltes oder feuchtes Wetter oder weniger fitte Tage.

### **Entspannte Grundeinstellung**

Wer durch ein fremdes Land reisen und eine andere Kultur genießen möchte, benötigt dazu eine entspannte Grundeinstellung. Die Uhren gehen vor Ort zudem häufig viel langsamer als in ihrem Heimatland und manchmal geschehen unerwartete Dinge oder Zwischenfälle.

Flexibilität, Geduld und vor allem einen Sinn für Humor sind die Hauptsache.

Weltweitwandern bereitet jede Reise gründlich vor, aber trotzdem gibt es immer wieder unvorhergesehene Überraschungen und auch Pannen, die auch wir nicht im Voraus planen können. Es muss auch vor Ort nicht alles genau so „funktionieren“, wie man sich das im Moment vorstellt. Gerade aus den Bahnen des immer Funktionieren-Müssens darf man auf Reisen einmal herauskommen.

## Gruppenreise

Sie unternehmen mit Weltweitwandern eine Reise in einer Gruppe. Manche Menschen haben hier Bedenken. „Was ist, wenn ich andere Menschen in der Gruppe unsympathisch finde?“

„Wenn die anderen zu alt / zu jung / zu laut / zu langweilig / zu schnell / zu langsam sind?“

Gleich vorab: Menschen, die bei Weltweitwandern eine Wanderreise buchen sind praktisch immer angenehm, interessiert und offen! Die besten Gruppen sind zudem die, in der es eine gute Mischung aus Jung und Alt und verschiedenen Interessen gibt. Das große gemeinsame Interesse am Wandern, an der Natur und an anderen Kulturen ist ohnehin ein starker, gemeinsamer Nenner!

Viele, viele Freundschaften sind schon auf unseren Reisegruppen entstanden und auf unseren Reisen geht eigentlich immer interessant und oft lustig zu! Für ein gutes Gelingen ist aber unbedingt auch ein gewisses Maß an Geduld und persönlicher Rücksichtnahme von jedem Einzelnen und jeder Einzelnen notwendig.

## Wenn Sie etwas stört

Wenn Sie etwas stört, sagen Sie es bitte sofort! Wenn Sie zum Beispiel das Gefühl haben, Sie hätten schon wieder etwas weniger oder etwas nicht so Gutes bekommen, sagen Sie es bitte gleich ihrem Guide! Ihr Guide, unsere Partner vor Ort, können Ihnen nur dann helfen und etwas verbessern, wenn Sie auftretende Probleme direkt ansprechen. Nach Ihrer Rückkehr sind Problemlösungen - die vor Ort mit geringem Aufwand beseitigt hätte werden können - dann meist nicht mehr möglich.

Offenheit ist uns wichtig, direkte Rückmeldungen helfen uns und unserem Team vor Ort besser zu werden. Wenn Sie Probleme nicht vor Ort gleich sagen, kann man Ihnen nicht helfen - und bitte verklagen Sie uns dann nicht ;-)

## Hören Sie auf den Guide und behüten Sie ihn

In den Tagen und Wochen Ihrer Reise ist ihr Guide verantwortlich für Sie - oft wird er auch zum guten Freund. Aber wenn er/sie es für nötig hält, ist er/sie der Chef. Ihr Guide ist ihr Lotse während der Reise und in einer eventuell fremden Kultur und schaut auf seine Gruppe. Wenn er sagt, dass Sie etwas auf keinen Fall tun sollten – oder dass Sie rasten sollten, dann hören Sie bitte auf ihn!

Seien Sie ihm/ihr gegenüber auch rücksichtsvoll.

Ihr Guide ist auch nur ein Mensch. Gönnen Sie ihm/ihr bitte auch Ruhepausen. Guide zu sein ist ein unglaublich vielseitiger, aber auch fordernder Beruf.

## Schutz von Kindern vor sexueller Ausbeutung

Wir engagieren uns für den Kinderschutz im Tourismus und setzen Maßnahmen zur Aufklärung um.

Kinderrechtsverletzungen finden in allen Ländern der Welt statt.

Helfen Sie, Kinder in Urlaubsländern vor sexueller Ausbeutung zu schützen!

Jede\*r Reisende kann helfen, Kinder vor sexueller Ausbeutung auf Reisen und im Tourismus zu schützen. Wer etwas Auffälliges beobachtet – Verdachtsfälle oder Straftaten –, sollte nicht zögern, dies zu melden: [www.nicht-wegsehen.net](http://www.nicht-wegsehen.net)

## Illegale Souvenirs

Wir verweisen auf den Link des Außenministeriums

[https://www.bmf.gv.at/dam/bmfgvat/services/publikationen/Artenschutz-Folder\\_12020.pdf](https://www.bmf.gv.at/dam/bmfgvat/services/publikationen/Artenschutz-Folder_12020.pdf)

## *Allgemeine und Besondere Reisebedingungen*

[AGB und Standardinformationsblatt](#)



### *Ihr Kontakt*

Sabine Bacher

+43 316 58 35 04 - 24

[sabine.bacher@weltweitwandern.com](mailto:sabine.bacher@weltweitwandern.com)